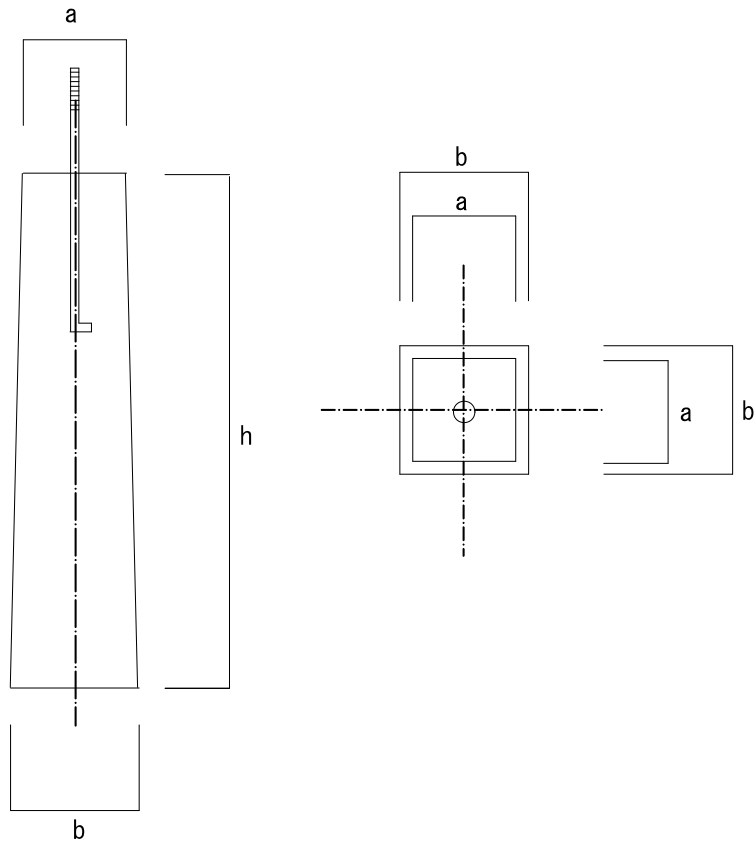


束石



呼 び 名	a	b	h	質 量 (kg)
600 束石	120	150	600	28
600 束石 (羽子板)	120	150	600	28
600 束石 (アンカー)	120	150	600	28
900 束石	120	150	900	38
900 束石 (羽子板)	120	150	900	38
900 束石 (アンカー)	120	150	900	38
(特)900 束石 (羽子板)	120	210	900	56
1200 束石	120	150	1200	49
1200 束石 (羽子板)	120	150	1200	49
1200 束石 (アンカー)	120	150	1200	49